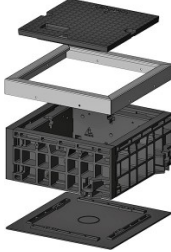


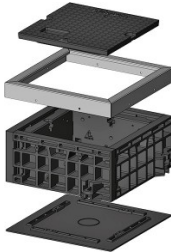


QualityBox PC EK268 mit Kantenschutzrahmen

Grundbausätze

Lichtes Maß: 250 x 250 mm
Äußeres Maß: 400 x 400 mm

Grundbausatz mit Deckel aus Gusseisen :			Lichte Höhe: 125 mm
Prüfklassen nach DIN EN 124	B 125²	D 400³	
Deckel	12,0 kg	12,0 kg	
Kantenschutzrahmen	1,0 kg	1,0 kg	
Rahmen oben	4,5 kg	4,5 kg	
Bodenplatte	0,5 kg	0,5 kg	
Gesamtgewicht Grundbausatz	18,0 kg	18,0 kg	
Gesamthöhe Grundbausatz	160 mm	160 mm	

Grundbausatz mit Deckel aus Kunststoff :		Lichte Höhe: 125 mm
Prüfklassen angelehnt an DIN EN 124	15 kN	
Deckel	2,0 kg	
Kantenschutzrahmen	1,0 kg	
Rahmen oben	4,5 kg	
Bodenplatte	0,5 kg	
Gesamtgewicht Grundbausatz	8,0 kg	
Gesamthöhe Grundbausatz	160 mm	



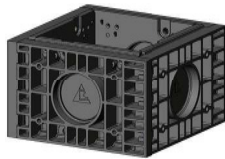
QualityBox PC EK268 mit Kantenschutzrahmen

Rahmen

Lichtes Maß: 250 x 250 mm

Äußeres Maß: 400 x 400 mm

220 mm



Rahmen 220 mm

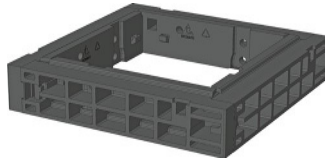
Art.-Nr.: 06 268 0066E

1 x Ø110

1 x Ø110

Gewicht: 6 kg

70 mm

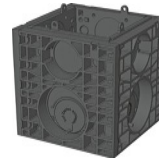


Rahmen 70 mm

Art.-Nr.: 06 268 0058E

Gewicht: 2,5 kg

350 mm



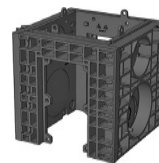
Rahmen 350 mm

Art.-Nr.: 06 268 0059E

4 x Ø 30 / 2 x Ø 110 / 1 x Ø 160

4 x Ø 30 / 2 x Ø 110 / 1 x Ø 160

Gewicht: 10 kg



Rahmen 350 mm überbaubar

Art.-Nr.: 06 268 0089E

4 x Ø 30 / 2 x Ø 110 / 1 x Ø 160

1 x Rechteck

Gewicht: 8,5 kg



QualityBox PC EK268 mit Kantenschutzrahmen

Lichtes Maß: 250 x 250 mm

Äußeres Maß: 400 x 400 mm

Bestellnummern

Schacht mit Deckel aus Gusseisen oder Kunststoff, verschraubt⁴	Bestellnummer
Grundbausatz 15 kN, mit Sechskantverschraubung	06 268 0210E
Grundbausatz B 125, mit Sechskantverschraubung	06 268 0310E
Grundbausatz D 400, mit Sechskantverschraubung	06 268 0410E
Zubehör für Deckel aus Gusseisen oder Kunststoff, verschraubt	
Deckel aus Kunststoff 15 kN 1-teilig, einschließlich Verschraubung Sechskant	06 268 0053E
Deckel aus Gusseisen B 125 1-teilig, einschließlich Verschraubung Sechskant	06 268 0064E
Deckel aus Gusseisen D 400 1-teilig, einschließlich Verschraubung Sechskant	06 268 0065E
Kantenschutzrahmen	06 268 0055E
Für alle Grundbausätze	Bestellnummer
Rahmen oben mit Kantenschutzrahmen, Höhe 157 mm	06 268 0056E
Bodenplatte, Höhe 5 mm	06 268 0054E