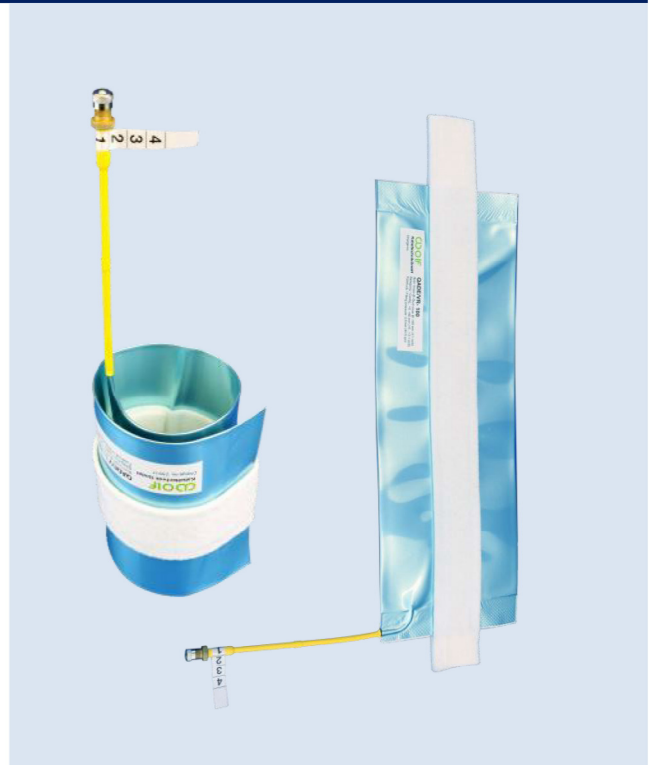


Quellvlies-Abdichtelement QADE/V

Anwendungsbereich Fernmeldekabel

Das universelle Abdichtsystem für Kabelkanäle, Kabelverteiler und Gebäudeeinführungen im Telekommunikationsbereich.
Für Kanal Innen-Ø 40 - 150 mm.
4 x wieder verwendbar.



Allgemein

ADE/V-Abdichtelemente mit Ventil (Fibre Optics CT Patentanmeldung EP 15154700.7) mit Petrolatbeschichtung haben sich seit Januar 2006 und mit einer Quellvliesbeschichtung (QADE/V-L) seit 2013 in der Praxis erfolgreich bewährt.

Das Abdichtelement (Ventil) erfüllen die Anforderungen der T-Com TS 0307/96b (Zulassungs-Nr. Wolf 2005-08-11 ADE 100 (Ventil) und bietet dem Anwender eine langlebige und zuverlässige Abdichtung im Betriebstemperaturbereich -15 °C bis +30 °C (kurzzeitig 45 °C/4 h).

Produktbeschreibung

Material:

Flachschlauchkissen aus einer 5-schichtigen Aluminium-Verbundfolie.

Dieses hochwertige Material und die Verarbeitung gewährleistet eine geringe Diffusions-/Leckrate von ~ 0,73 mbarl / Jahr und eine äußerst lange Brauchbarkeitsdauer.

Einfüllvorrichtung:

Um das Abdichtkissen mehrfach (4 Mal) befüllen zu können, ist ein patentiertes metallenes Druckluftventil mit einer kunststoffbeschichteten Ventilverlängerung mittels Heißsiegelschweißverfahren mit dem Abdichtkissen verbunden.

Die Druckfüllung erfolgt über einen Druckschlauch, der zur Befüllung auf das Pkw-Ventil am Abdichtkissen aufgesteckt wird. Nach der Druckfüllung wird das Ventil mit der Ventilkappe druckdicht verschlossen.

Produkteigenschaften

Dichtheit gegen schleichende Gase, Staub und Wasser (bis zu 5 m Wassersäule) sowie gegen Chemikaliengemische

• Die hochwertige und robuste Aluminium-Verbundfolie ...

- passt sich flexibel der abzudichtenden Umgebung an, unabhängig von Kabeldurchmesser und -belegung oder auch gegen Verschmutzung
- ermöglicht eine lange Brauchbarkeitsdauer
- ist resistent gegen Chemikaliengemische pH2 bis pH12, Kraftstoffe etc.

• Quellvliesbeschichtung der Produktgruppe WO 22.2 QV-DBK ...

- für Dichtigkeit 0,5 bar/5 m Wassersäule unmittelbar nach Wasserkontakt
- für Dichtigkeit gegen schleichende Gase (leichtflüchtige halogenierte Kohlenwasserstoffe in der Bodenluft ≤ 100 mbar)
- für eine schnelle und einfache Demontage (≤ 2 min). Kein Verkleben !
Ermöglicht eine zerstörungsfreie Demontage.

• Patentierte (Pkw-)Ventilkonstruktion ...

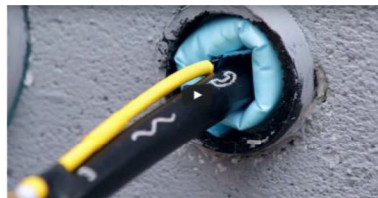
- zum einfachen Befüllen mit Druckluft (CO₂-frei !)
- für eine simple, baustellengerechte Überdruck-Einfülltechnologie
- ermöglicht eine dem Anwendungsbereich individuell anpassbare Überdruckfüllung.
Vermeidet Einbeulung von Kabeln und Rohren und Änderungen von Übertragungstechnischen Eigenschaften.
- ermöglicht bei Kabelnachbelegungen eine schnelle Evakuierung der Luftfüllung mit dem Zubehörteil 33 VMSP Vakuumpumpe oder mittels Ventileinsatzwechsel
- ermöglicht einen zerstörungsfreien Aus- und wieder Einbau

Montage (Video)

Überzeugen Sie sich selbst, wie schnell und einfach die Montage der Abdichtelemente ist:

<http://wolf-abdichttechnik.com/abdichtkissen/qade-abdichtkissen/>

Montage Kabelrohrabdichtung $\varnothing \leq 60$ mm



Montage/Demontage Kabelschutzrohrabdichtung $\varnothing \geq 80$ mm



Werkzeug (mehrfach verwendbar)

Nr. 1 Ventil-Montage-Set Box

Art. Nr. 33 VMSP-2/25	Ventil-Montage-Box-Set	
Art. Nr. 33 VDS2-30	1 Stück	Ventil-Drehmomentschraubendreher 20-30 Ncm
Art. Nr. 33-31.5007	25 Stück	Ventileinsätze VG8
Art. Nr. 33-30.1509	25 Stück	Ventilrundkopfkappen VG8



Nr. 2 Druckrückstoppbefüller

Art. Nr. 33 DB VG8-M8 inkl. Ersatzdichtung.
Zwingend erforderlich für die Befüllung von Abdichtelementen Typen 40 bis 60.



Nr. 3 Akku-Kompressor-Set

Art. Nr. 33 EAR-S, bestehend aus:
1 x Art. Nr. 33 ASI500 (12 V) Akku-Kompressor (aufladbar mit 230 V)
1 x Art. Nr. 33 EMS-150 Einfülladapter mit Momentstecknippel
1 x Art. Nr. 33 E-VAS-3000 Druckschlauch, Länge 3 m
Alternativ kann ein Baustellenkompressor eingesetzt werden.



Nr. 4 Bei Verwendung von vorhandenem Kompressor: Digitales Reifenfüllmessgerät

Art. Nr. 33 DTI08 Reifenfüllmessgerät 0-12 bar.
Digitales Display mit Hintergrundbeleuchtung (schaltet nach 50 sec. automatisch ab). Stoßsicheres Manometer.
G1/4 Anschluss.



Zubehör bei Mehrfachbelegung: Quellvlies-Abdichtstern für 1 bis 4 Kabel

Hohe Kabelbelegungsichte

Viele, dünne Kabel im Rohr

Abdichtstern Typ ... 2.0 x ..

Quellvlies-Flächengewicht 200 g/m²

Art. Nr. 22.5 QV-MADS	Abmessung der Kammern für Kabel-Ø	
2,0 x 50 x 100	< 15 mm	< 0.6 in.
2,0 x 70 x 100	15 - 25 mm	0.6 - 1.0 in.

Geringe Kabelbelegungsichte

Wenige, dicke Kabel im Rohr

Abdichtstern Typ ... 4.2 x ..

Quellvlies-Flächengewicht 480 g/m²

Art. Nr. 22.5 QV-MADS	Abmessung der Kammern für Kabel-Ø	
4,2 x 50 x 100	< 25 mm	< 1.0 in.
4,2 x 70 x 100	15 - 50 mm	0.6 - 2.0 in.

Artikel Nr.	Rohr- Innen [mm]	Abdichtbereich Belegungs-Ø	
		optimal [mm]	minimal [mm]
20.6 QADE/V-L040*	40	22	0
20.6 QADE/V-L045*	45	32	0
20.6 QADE/V-L050*	50	33	0
20.6 QADE/V-L060*	60	42	0
20.6 QADE/V-L080	80	45	0
20.6 QADE/V-L090	90	55	0
20.6 QADE/V-L100	105	70	0
20.6 QADE/V-L115	115	80	0
20.6 QADE/V-L125	125	85	20
20.6 QADE/V-L150	150	105	42

- * Druckrückstoppbefüller [33 DB VG8-M8] wird benötigt
- 20.6 QADE/V-L gerollt 1 Stück oder gerollt 10 Stück

**Sonder-
konditionen**

Optional erhältlich mit Rahmenvertragsvereinbarung bei verbindlichen Jahres-Abnahmemengen:

Art.-Nr. 20.5 QADE/V-L-xx 5.000 Stück / 10.000 Stück / 25.000 Stück etc.
(Verpackungseinheiten je Typ mind. 300 Stück flach ausgelegt)

**Montage-
anweisungen**

- MA 05 1.1 Sicherheitshinweise
- MA 05 2.1 Kabel-/Rohr-Abdichtbereiche und Fülldruck für Abdichtkissen (Ventil)
- MA 05 3.1 Montagezubehör Kabel-/Rohrabdichtung
- MA 05 5.2 Montage-Kurzanweisung Abdichtelement (Ventil) Fernmeldekabel

Hersteller

Ihr Vertriebspartner



Z.I.S. Spezialbaustoffe GmbH

Karl-Rapp-Str. 1
92442 Wackersdorf

Tel. +49 (0) 9431/79799-0
Fax +49 (0) 9431/79799-20

Email: info@zis-spezialbaustoffe.de
Internet: www.zis-spezialbaustoffe.de

Alle Angaben, Abbildungen und graphische Darstellungen entsprechen dem aktuellen Stand unserer Kenntnisse und sind nach dem besten Wissen und Gewissen richtig. Sie stellen jedoch keine verbindliche Eigenschaftszusicherung dar. Eine solche Zusicherung erfolgt nur über unsere Erzeugnisnormen. Der Anwender muss in eigener Verantwortung über die Eignung dieses Erzeugnisses für den vorgesehenen Einsatz entscheiden. Unsere Haftung für dieses Erzeugnis richtet sich ausschließlich nach unseren allgemeinen Geschäftsbedingungen. Änderungen unserer Spezifikationen behalten wir uns ohne Vorankündigung vor. Zudem behalten wir uns das Recht vor, ohne Mitteilung an den Käufer Änderungen am Werkstoff oder Verarbeitungen Änderungen vorzunehmen, welche die Einhaltung zutreffender Spezifikationen nicht beeinträchtigen.