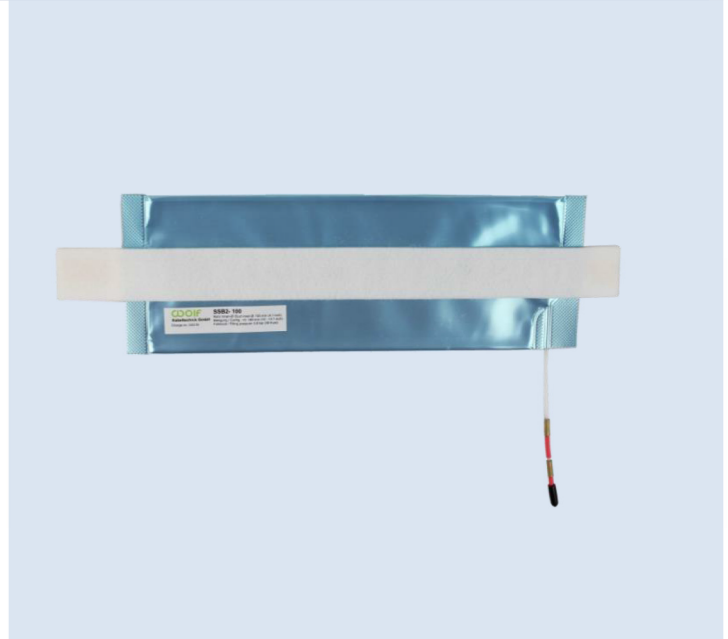


# SSB2 Swelling Sealing Bag

Anwendungsbereich Fernmeldekabel

Das universelle  
Abdichtsystem für  
Kabelkanäle und Gebäude-  
einführungen im  
Telekommunikationsbereich.  
Für Kanal Innen-Ø 40 - 150  
mm.  
1 x wieder verwendbar.



## Allgemein

Der Swelling Sealing Bag (Patentanmeldung PCT/EP 2017 065542, EP 16177469) ist eine Weiterentwicklung des Abdichtkissens/Ventil (Fibre Optics CT Patentanmeldung EP 15 154700.7), welches sich durch leichte Demontage und Wiederverwendbarkeit seit 2006 in der Praxis bewährt hat. Die Wolf-Abdichtsysteme Swelling Sealing Bag erfüllen sämtliche Anforderungen der T-Com TS 0307/96.

Die Leckrate (Diffusionsrate) der Wolf-Abdichtelemente ist weit geringer als die T-Com-Anforderung sowie die Leckraten der Wettbewerbsprodukte. Wolf-Abdichtelemente bieten dem Anwender eine langlebige und zuverlässige Abdichtung im Betriebstemperaturbereich  $-15\text{ °C}$  bis  $+30\text{ °C}$  (kurzzeitig  $45\text{ °C}/4\text{ h}$ ).

Der Swelling Sealing Bag ist als 1 x wieder verwendbares Produkt konzipiert.

Im Gegensatz dazu können Wolf-Abdichtelemente mit Ventil insgesamt 4 x mit Druckluft befüllt werden. Swelling Sealing Bags sind in Verpackungseinheiten mit 100 Stück erhältlich.

## Produktbeschreibung

### Material:

Flachschlauchkissen aus einer 5-schichtigen Aluminium-Verbundfolie.

Dieses hochwertige Material und die Verarbeitung gewährleistet eine geringe Diffusions-/Leckrate von ~ 0,73 mbarl/Jahr und eine äußerst lange Brauchbarkeitsdauer.

### Einfüllvorrichtung:

Zum Patent angemeldeter Einfüllschlauch aus Kunststoff, der mit einem speziellen Heißsiegelschweißverfahren mit dem Flachschlauchkissen verbunden wurde.

Die Druckfüllung erfolgt über einen Einfülladapter (19.5 SSB-A), der zur Befüllung auf den Einfüllschlauch aufgesteckt wird. Nach der Druckfüllung wird der Einfüllschlauch mit einer Crimphülse und dem Original-Wolf-Crimpwerkzeug druckdicht verschlossen.

Typ SSB2-L ist 1 x wieder verwendbar (2 Mal befüllbar).

## Produkteigenschaften

### Dichtheit gegen Staub und Wasser (bis zu 5 m Wassersäule) sowie gegen Chemikaliengemische

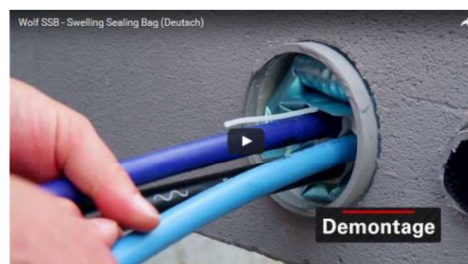
- **Die hochwertige und robuste Aluminium-Verbundfolie ...**
  - passt sich flexibel der abzudichtenden Umgebung an, unabhängig von Kabeldurchmesser und -belegung oder Verschmutzung
  - ermöglicht eine lange Brauchbarkeitsdauer
  - ist resistent gegen Chemikaliengemische pH2 bis pH12, Kraftstoffe etc.
- **Quellvliesbeschichtung der Produktgruppe WO 22.2 QV-DBK ...**
  - für Dichtigkeit 0,5 bar/5 m Wassersäule unmittelbar nach Wasserkontakt
  - für eine schnelle ( $\leq 2$  min.) und einfache Demontage. Kein Verkleben!
- **PE-Lufteinfüllschlauch & Crimphülsen-Verschlusstechnologie ...**
  - zum einfachen Befüllen mit Druckluft (CO<sub>2</sub>-frei!)
  - simple, baustellengerechte Verschlusstechnologie

## Montage (Video)

### Wolf SSB2-Rohrabdichtung

Überzeugen Sie sich selbst, wie schnell und einfach die Montage des SSB2-Abdichtelementes ist:

<http://wolf-abdichttechnik.com/abdichtkissen/ssb2-swelling-sealing-bag/>

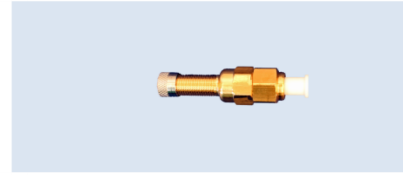


## Werkzeug (mehrfach verwendbar)

### Nr. 1 Einfülladapter (2-teilig)

Art. Nr. 19.5 SSB-A

Zur Verbindung von Einfüllschlauch am SBB und Momentstecknippel des Kompressor-Druckschlauches.  
2-teilig inkl. Art. Nr. 19.5 SSB-SA und weißer Schutzkappe.



### Nr. 2 Ersatzteil für Einfülladapter Nr. 1

Art. Nr. 19.5 SSB-SA Ersatzteil



### Nr. 3 Druckrückstoppbefüller

Art. Nr. 33 DB VG8-M8 inkl. Ersatzdichtung.

Zwingend erforderlich für die Befüllung von Abdichtelementen Typen 40 bis 60.



### Nr. 4 1-Backen-Crimpzange

Art. Nr. 19.5 BC Crimpzange

1-Backen-Crimpzange 5 mm mit Zwangsvollendung.  
Zum Verpressen der Crimphülse. Garantie der Brauchbarkeitsdauer nur bei Verwendung dieses Originalwerkzeugs.



### Nr. 5 Bei Verwendung von vorhandenem Kompressor: Digitales Reifenfüllmessgerät

Art. Nr. 33 DTI08 Reifenfüllmessgerät 0-12 bar.

Digitales Display mit Hintergrundbeleuchtung (schaltet nach 50 sec. automatisch ab). Stoßsicheres Manometer.  
G1/4-Anschluss.



## Zubehör bei Mehrfachbelegung: Quellvlies-Abdichtstern für 1 bis 4 Kabel

#### Hohe Kabelbelegungsdichte

Viele, dünne Kabel im Rohr

#### Abdichtstern Typ ... 2,0 x ..

Quellvlies-Flächengewicht 200 g/m<sup>2</sup>

Art. Nr. 22.5 QV-MADS	Abmessung der Kammern für Kabel-Ø	
2,0 x 50 x 100	< 15 mm	< 0.6 in.
2,0 x 70 x 100	15 - 25 mm	0.6 - 1.0 in.

#### Geringe Kabelbelegungsdichte

Wenige, dicke Kabel im Rohr

#### Abdichtstern Typ ... 4,2 x ..

Quellvlies-Flächengewicht 480 g/m<sup>2</sup>

Art. Nr. 22.5 QV-MADS	Abmessung der Kammern für Kabel-Ø	
4,2 x 50 x 100	< 25 mm	< 1.0 in.
4,2 x 70 x 100	15 - 50 mm	0.6 - 2.0 in.

Artikel Nr.	Abdichtbereich Belegungs-Ø		
	Rohr- Innen [mm]	optimal [mm]	minimal [mm]
19.1 SSB2-L040*	40	22	0
19.1 SSB2-L045*	45	32	0
19.1 SSB2-L050*	50	33	0
19.1 SSB2-L060*	60	42	0
19.1 SSB2-L080	80	45	0
19.1 SSB2-L090	90	55	0
19.1 SSB2-L100	105	70	0
19.1 SSB2-L115	115	80	0
19.1 SSB2-L125	125	85	20
19.1 SSB2-L150	150	105	42

- \* Druckrückstoppbefüller [33 DB VG8-M8] wird benötigt
- 19.1 SSB2-L flach ausgelegt 100 Stück

## Zubehör

Gruppe 19.5 Werkzeug SSB

Sonder-  
konditionen

**Optional erhältlich mit Rahmenvertragsvereinbarung bei verbindlichen Jahres-Abnahmemengen:**  
 Art.-Nr. 19.2 SSB2-L-xx 10.000 Stück / 25.000 Stück etc.  
 (Verpackungseinheiten je Typ mind. 300 Stück flach ausgelegt)

Montage-  
anweisungen

MA 05 1.1 Sicherheitshinweise  
 MA 05 2.1 Kabel-/Rohr-Abdichtbereiche und Fülldruck für Abdichtkissen (Ventil)  
 MA 05 3.1 Montagezubehör/Kabelabdichtung  
 MA 05 5.4 Montage-Kurzanweisung Abdichtelement (SSB/ZKSB)

## Hersteller

## Ihr Vertriebspartner

**Z.I.S. Spezialbaustoffe GmbH**

Karl-Rapp-Str. 1  
 92442 Wackersdorf

Tel. +49 (0) 9431/79799-0  
 Fax +49 (0) 9431/79799-20

Email: [info@zis-spezialbaustoffe.de](mailto:info@zis-spezialbaustoffe.de)  
 Internet: [www.zis-spezialbaustoffe.de](http://www.zis-spezialbaustoffe.de)

Alle Angaben, Abbildungen und graphische Darstellungen entsprechen dem aktuellen Stand unserer Kenntnisse und sind nach dem besten Wissen und Gewissen richtig. Sie stellen jedoch keine unverbindliche Eigenschaftszusicherung dar. Eine solche Zusicherung erfolgt nur über unsere Erzeugnisnormen. Der Anwender muss in eigener Verantwortung über die Eignung dieses Erzeugnisses für den vorgesehenen Einsatz entscheiden. Unsere Haftung für dieses Erzeugnis richtet sich ausschließlich nach unseren allgemeinen Geschäftsbedingungen. Änderungen unserer Spezifikationen behalten wir uns ohne Vorankündigung vor. Zudem behalten wir uns das Recht vor, ohne Mitteilung an den Käufer Änderungen am Werkstoff oder Verarbeitungen Änderungen vorzunehmen, welche die Einhaltung zutreffender Spezifikationen nicht beeinträchtigen.